

# Informasjon fra Ask StorVel – mars 2011



Ask er i en rivende utvikling og vokser raskt. For å gjenspeile dette ble Ask Vel utvidet til Ask StorVel høsten 2010.

Ask StorVel har sine medlemmer i Ask sentrum og det umiddelbare nærområdet.

Medlemsmassen øker jevnt og flere boligsameier har nå kollektivt meldt seg inn.

Siden oppstarten har Ask StorVel vært sterkt engasjert i arbeidet med kommuneplanen og har i samarbeid med næringsliv og utbyggere levert et konkret forslag til sentrumsutviklingen på Ask. Vi vil løpende følge opp dette.



## Hvordan tjener Ask StorVel innbyggerne?

- Vi vil arrangere sosiale aktiviteter
- Vi har fokus på at Ask skal være et trygt sted for store og små
- Vi skal samordne ønsker til alles beste
- Vi vil, så langt vi kan, hjelpe til i saker for enkeltmedlemmer
- Vi samarbeider med kommunen og utbyggere i utbyggingsprosesser
- Vi vil jobbe aktivt for å fremme kultur, trivsel og miljø

Ask StorVel har tatt initiativ til skiløype på golfbanen. Vi vil i neste fase arbeide for opparbeidelse av en fast vinter- og sommertrasé fra Ask til Gjerdrumsmarka. Skøytebane sentralt på Ask skal vi få til fra vinteren 2012. Ask StorVel har også et nært samarbeid med Gjerdrumsaksjonen for redusert flystøy (GARF

## Ask StorVel har en visjon:

*«Ask skal bli verdens beste sted å bo»*

For å nå denne ambisiøse målsetningen trenger vi engasjerte medlemmer representert i organisasjonen.

Vi ønsker derfor alle boligsameier og enkeltmedlemmer velkommen som medlemmer. Sammen kan vi skape et godt og trygt miljø for innbyggerne på Ask

Medlemskontingent: kr. 100,- per husstand per år

## Kontakt oss:

[post@askstorvel.no](mailto:post@askstorvel.no)

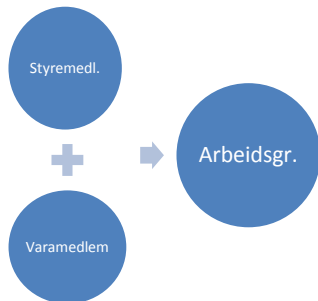
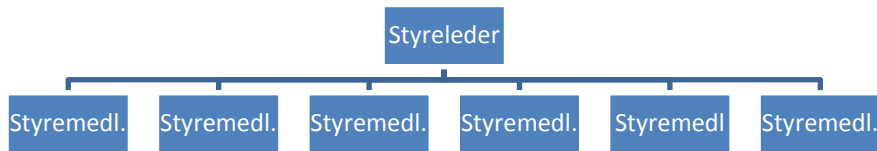
Styreleder Jan Sander: 905 68 098  
Sekretær Per Juel Knudsen: 916 48 190



## Organisasjonsform for Ask StorVel

Til neste årsmøte foreslås det at styret skal bestå av representanter for enkeltmedlemmer og boligsameiene. For å sikre bredest mulig deltakelse og engasjement vil det bli opprettet arbeidsgrupper med ansvarsområder som blant annet trivsel, trafikk, miljø, kultur og samarbeid med kommunen. Arbeidsgruppene er tenkt bemannet med en representant for styret og representanter for medlemmene.

Årsmøtet er foreningens øverste myndighet. Her møter en deltaker fra hvert boligsameie som representerer antall stemmer tilsvarende antall sameiere. Enkeltmedlemmer samt deltakere fra næringslivet møter som personlige representanter med 1 stemme hver. Årsmøtet velger et styre bestående av leder, 6 medlemmer samt varamedlemmer.



Saker et medlem ønsker tatt opp meldes styret via sin representant. Styret vil vurdere om saken er av en slik karakter at den kan komme flere av medlemmene til gode. I så fall vil gi saken til en arbeidsgruppe som sørger for at den følges opp og blir gjennomført.

Hvis saken i motsatt fall ikke er av allmenn interesse, vil styret å bistå medlemmet i saken så langt det lar seg gjøre.